

Переходы коаксиальные с соединителем SMP

Коаксиальные переходы данной серии предназначены для соединения СВЧ-устройств с типом соединителя SMP и работают в диапазоне 0...32 ГГц. Фиксация осуществляется без резьбы. Предусмотрено три варианта конструкции вилки соединителя: full detent (полная фиксация) — для условий высокой вибрации и ударных нагрузок; limited detent (ограниченная фиксация) — для лабораторий и стационарного оборудования; smooth bore (скользящий контакт) — для конструкций предполагающих замки, защелки и иные способы дополнительной фиксации соединения. Примененные материалы и конструкция переходов обеспечивают малые потери и отражение, высокую стабильность параметров. Экранное затухание составляет не менее 70 дБ.



Технические параметры

Обозначение	Соединители	Рис.	Частотный диапазон, ГГц	КСВН, не более (тип.)		Вносимые потери, дБ, не более (тип.)		Кол-во циклов присоединений/рассоединений, не менее
				0...20 ГГц	20...32 ГГц	0...20 ГГц	20...32 ГГц	
ПК2-26-16-16	Тип SMP (вилка, full detent) – тип SMP (вилка, full detent)	1	0...32	1,2 (1,15)	1,25 (1,2)	0,25 (0,2)	0,35 (0,3)	100
ПК2-26-16О-16О	Тип SMP (вилка, limited detent) – тип SMP (вилка, limited detent)							500
ПК2-26-16С-16С	Тип SMP (вилка, smooth bore) – тип SMP (вилка, smooth bore)							1000
ПК2-26-16Р-16Р	Тип SMP (розетка) – тип SMP (розетка)	2		1,15 (1,10)	1,25 (1,15)	0,25 (0,2)	0,35 (0,3)	Зависит от ответной части

Габаритные размеры

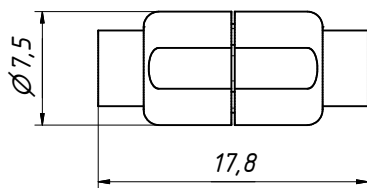


Рис. 1

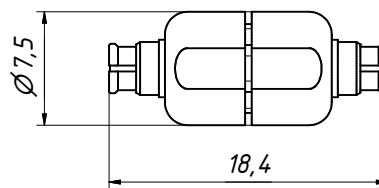


Рис. 2

Пример заказа

— ПК2-26-16О-16О Переход коаксиальный тип SMP (вилка, limited detent) – тип SMP (вилка, limited detent).